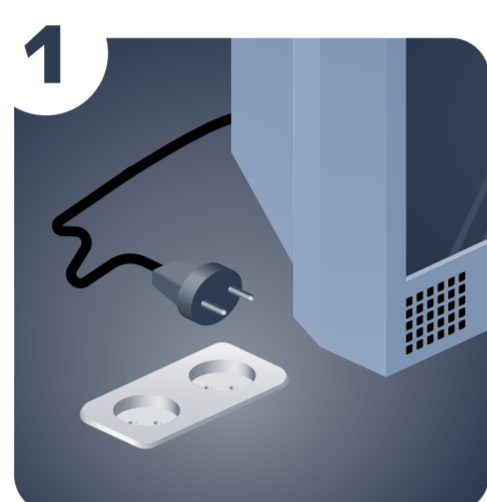
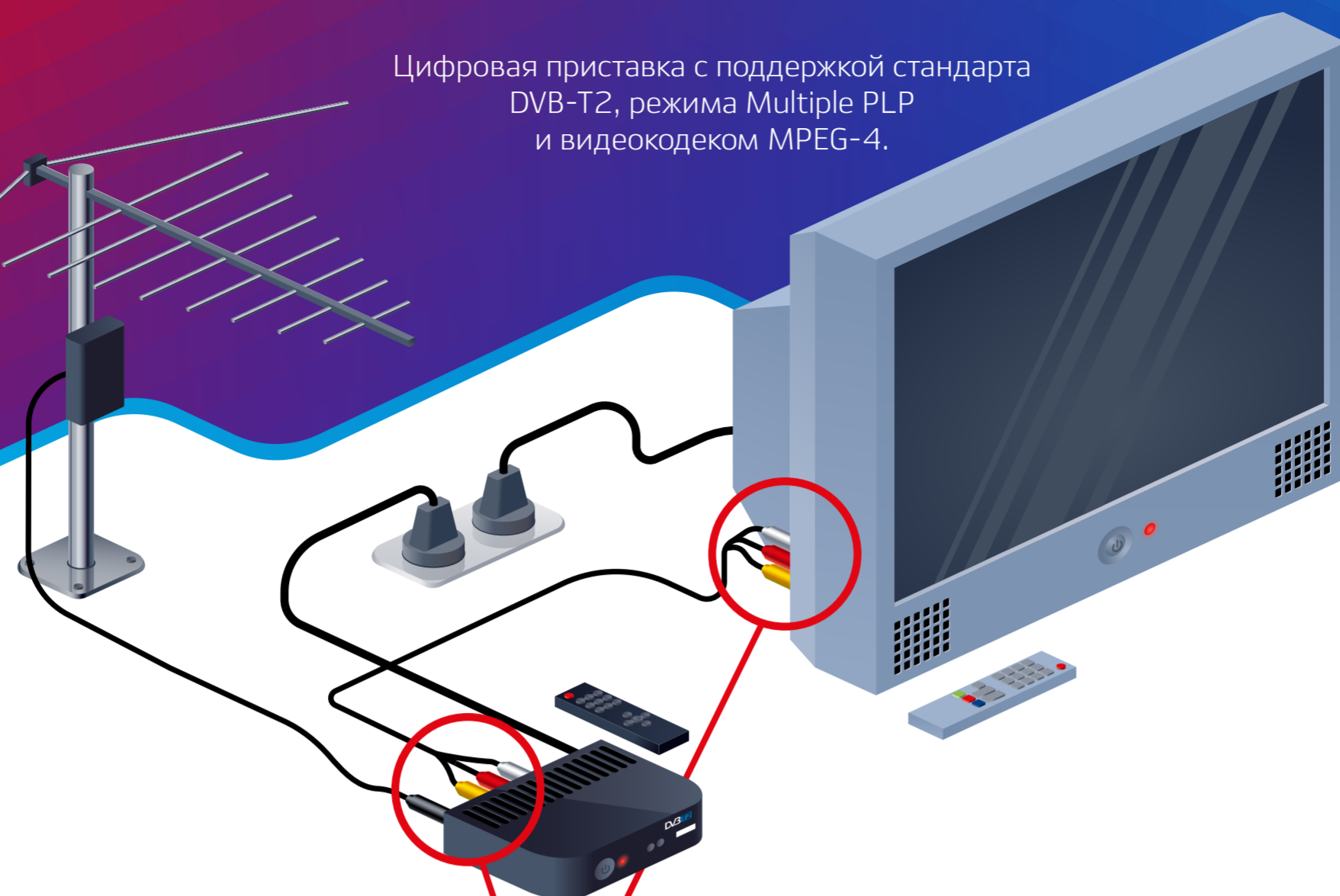
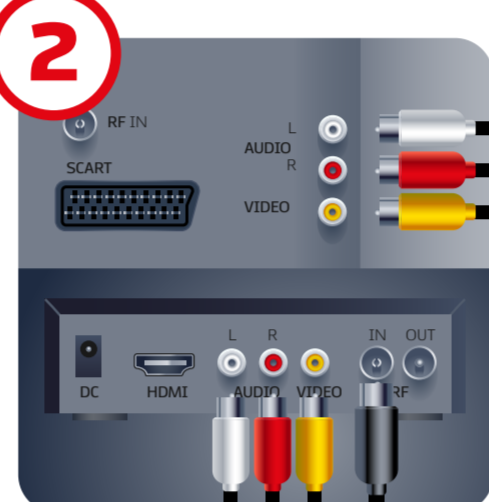


Настройка приставки

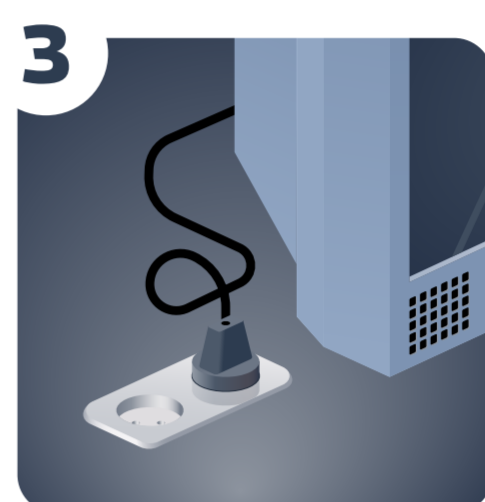
Цифровая приставка с поддержкой стандарта DVB-T2, режима Multiple PLP и видекодеком MPEG-4.



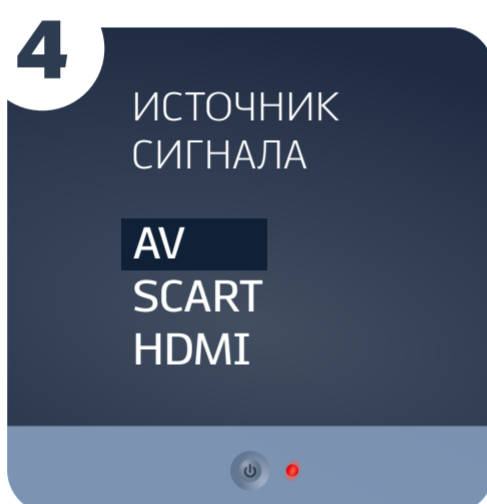
1
Отключите электропитание телевизора.



2
Подключите антенный кабель к антенному входу цифровой приставки. Подключите видео- и аудио кабель к соответствующим разъемам на телевизоре и цифровой приставке.



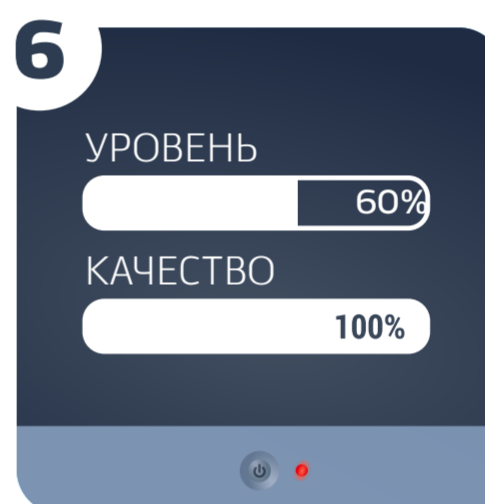
3
Подключите электропитание и включите телевизор.



4
Выберите в меню телевизора источник входного сигнала: HDMI, AV, SCART или др.

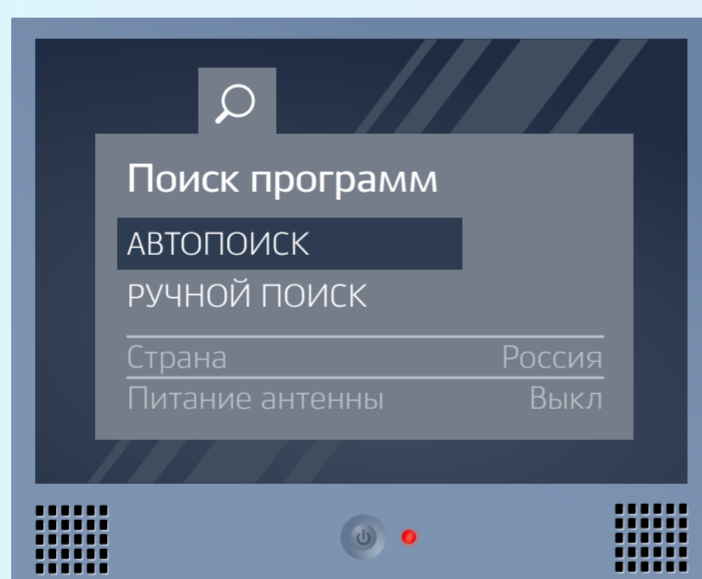


5
Произведите автоматический или ручной поиск цифровых телевизионных программ, используя инструкцию по эксплуатации.

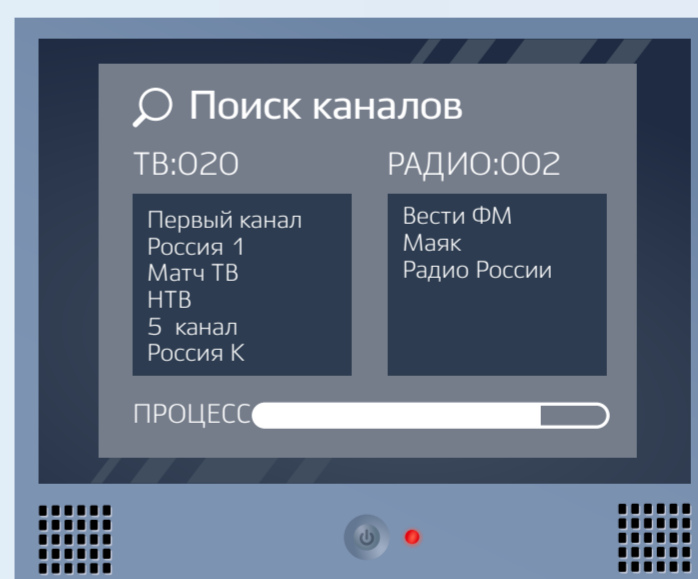


6
Убедитесь, что уровень сигнала не менее 60%, качество сигнала — 100%.

Настройка телеканалов в режиме автопоиска

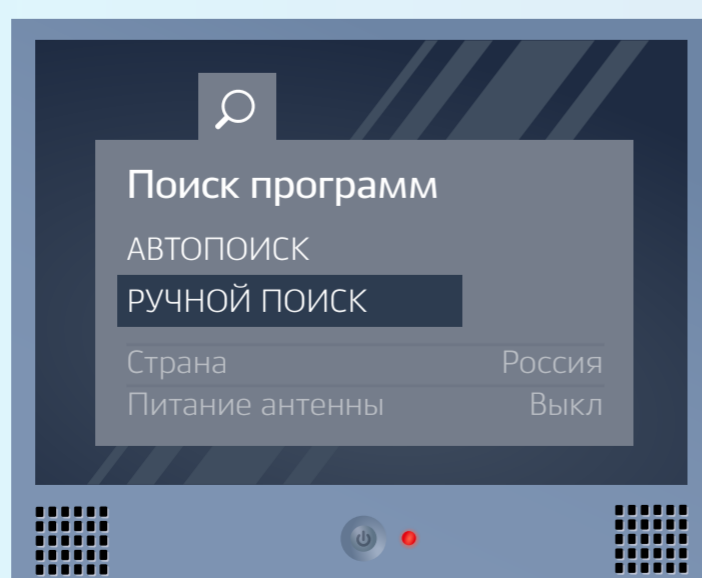


Нажмите на пульте приставки кнопку «info». Перейдите к разделу «настройка каналов» — «автопоиск».

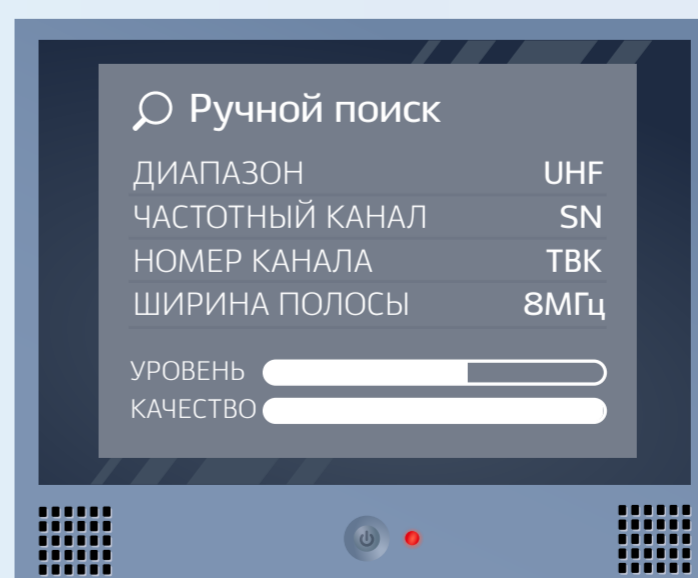


Дождитесь, пока система автоматически найдет все необходимые каналы.

Настройка телеканалов в ручном режиме



В меню перейдите к разделу настройка каналов. Выберите «Ручной поиск». В этом случае необходимо ввести номер канала или частоту.



Введите: Диапазон — UHF; Частотный канал — SN; Номер телевизионного канала (ТВК); Ширина полосы (или полоса пропускания) — 8 МГц